

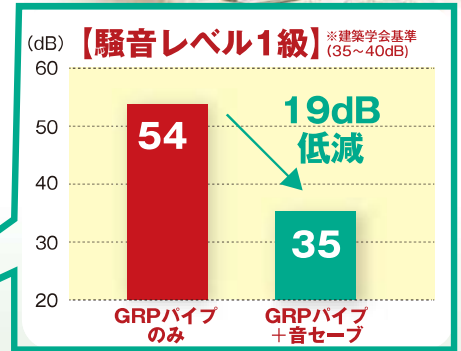
音セーブ

新発売

後付けシート
巻きタイプ **40~100A**



- ホテル
- 病院
- 高齢者施設
- 図書館
- オフィス



音セーブ使用

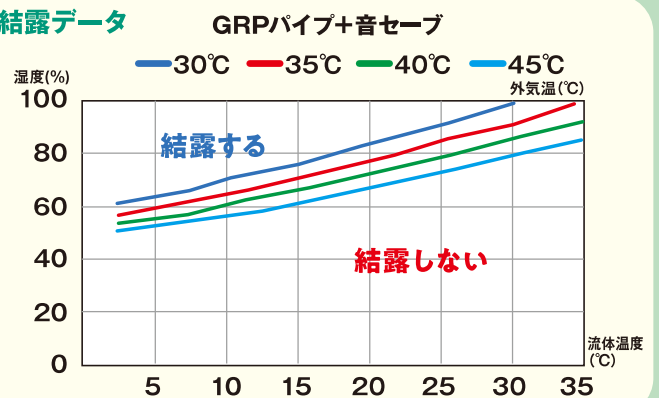
音セーブ未使用

騒音レベル dB(A)	30	40	50	60	70	80	90
騒音環境							
騒音感覚	郊外深夜 ささやき声 静か	静かな公園 図書館 日常生活に望ましい範囲	静かな事務所	デパートの中	街頭騒音	街頭騒音 交差点	新幹線 飛行場周辺
				うるさい		きわめてうるさい	

製品の特長

- 1 騒音防止** 騒音レベル1級の35dBに低減し、客室、図書館に最適
- 2 結露防止** 冷温水のGRPパイプ結露防止に効果的(右表参照)
- 3 リサイクル素材** 吸音材は環境に配慮したリサイクルウレタン素材を使用

結露データ



お問い合わせ先

横浜営業所	〒230-8611 神奈川県横浜市鶴見区末広町2丁目1番地	TEL.045-500-6421	FAX.045-500-6422
東海/北陸営業所	〒416-8655 静岡県富士市前田90番地	TEL.0545-87-2773	FAX.0545-60-5259
大阪営業所	〒532-0003 大阪市淀川区宮原1丁目1-1新大阪阪急ビル5F	TEL.06-6398-6031	FAX.06-6398-6033
九州営業所	〒812-0013 福岡県福岡市博多区博多駅東二丁目7-27	TEL.092-436-1115	FAX.092-436-1116



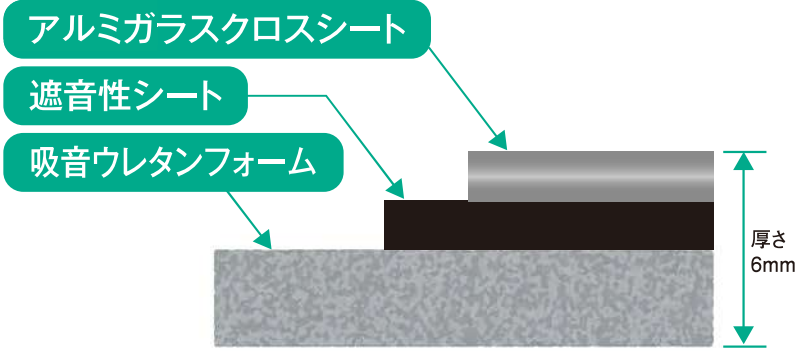
富士化工株式会社

<http://www.fujikako.co.jp>

音セーブ

後付けシート
巻きタイプ **40~100A**

音セーブは当社が開発した後付けシート巻きタイプの製品です。騒音の防止だけでなく、結露防止・断熱効果もある画期的なシートになります。継手用のシートは、予めターミナルピンに合わせた穴が開いており、そこに合わせて巻けるため、施工性にも優れております。

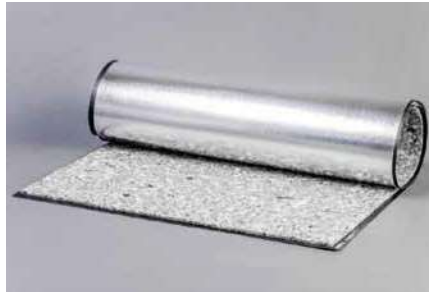
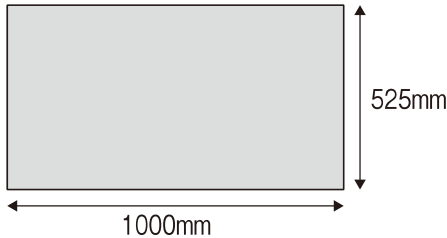


対応製品

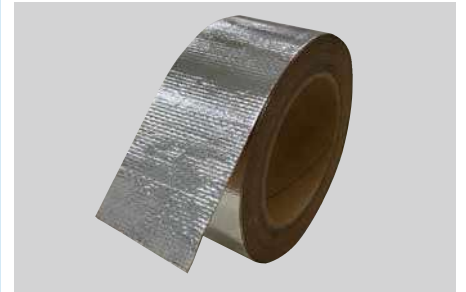
	GRPパイプ	EFS	EFL	EF-45	EF-TY
品 種					

上記品種以外の継手は下記のシートを現地で切断して施工します。

■ フリーシート 525mm×1000mm

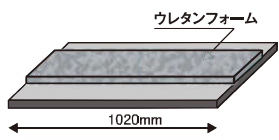


ALGCテープ



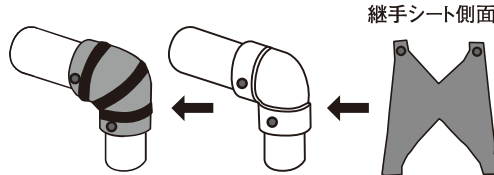
施工方法

直管シート



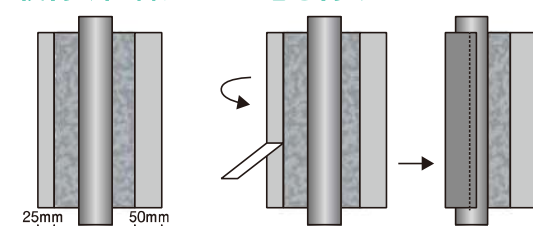
直管部のみ
の施工を行う場合

1. 継手シートの取り付け

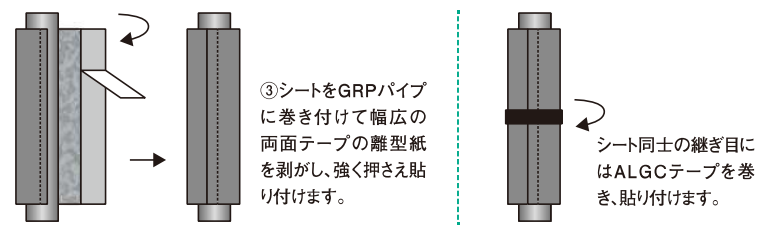


- ① 配管済みのGRPパイプに継手シートの穴が開いているところを継手のターミナルピンに合わせて被せます。
- ② 継手シート端部の両面テープ離型紙を剥がし、強く押さえ貼り付けます。
- ③ 最後に隙間ができないようにALGCテープを巻き、貼り付けたら完成です。

2. 後付け直管シートの巻き付け



- ① 直管シートを切断し、ウレタンフォームをGRPパイプ側にくるように位置合わせをします。
- ② 幅狭の両面テープの離型紙を剥がし、GRPパイプに貼り付けます。



- ③ シートをGRPパイプに巻き付けて幅広の両面テープの離型紙を剥がし、強く押さえ貼り付けます。
- シート同士の継ぎ目にはALGCテープを巻き、貼り付けます。

3. エルボ部と直管接続部の仕上げ

隙間ができないようにALGCテープを巻き、貼り付けたら完全に接着するまで保持してください。

